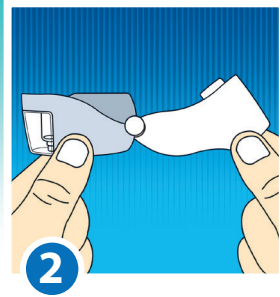




1 Open the Prohaler device by holding the grey part of the device (fixed part) with one hand while pulling back the white part upward (moveable part) gently.

پروہیلر کو کھولنے کے لیے سُرخ رنگ کا حصہ ایک ہاتھ سے پکڑیں اور دوسرے ہاتھ سے اوپر کا سفید حصہ پیچھے کی طرف کھینچیں۔



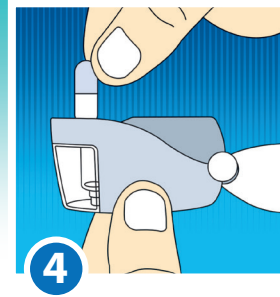
2 Make sure that the Prohaler opens completely.

اس بات کو یقینی بنائیں کہ پروہیلر مکمل کھل جائے۔



3 Remove the capsule from the blister. Ensure that the capsule is used immediately.

کیپسول کو بلسٹر سے باہر نکالیں اور اس بات کو یقینی بنائیں کہ کیپسول فوری طور پر استعمال کیا جائے۔



4 Place the capsule inside the capsule chamber.

کیپسول کو چیمبر کے اندر رکھیں۔



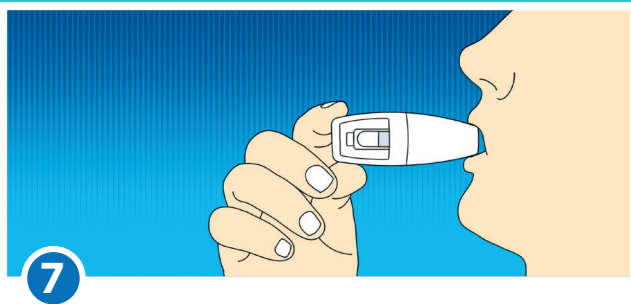
5 Close the Prohaler (as shown in picture). A click sound will be heard indicating proper locking of the device.

پروہیلر کو صحیح طور پر بند کریں (جیسا کہ تصویر میں دکھایا گیا ہے) کلک کی آواز، ڈیوائس کے بند ہونے کی نشاندہی ہے۔



6 Breathe out (exhale) fully. Do not exhale into the Prohaler mouthpiece.

ماؤتھ پیس میں سانس نہ چھوڑیں بلکہ باہر کی جانب چھوڑیں۔



7 Tilt your head back slightly. Place the mouthpiece in your mouth and close your lips firmly around it. Breathe in quickly and deeply through the Prohaler. You should hear a unique sound caused by the capsule spinning around in the chamber.

(If you do not hear the sound, it may indicate that the capsule has been stuck. In this case, open Prohaler and remove the capsule and then place it again so that it can easily spin around. Repeat steps 6 and 7 to get your complete dose.)

سر کو پیچھے کی طرف ہلکا سا جھکا لیں۔ ماؤتھ پیس کو اپنے منہ میں رکھیں اور اپنے ہونٹوں کو مضبوطی سے بند کر لیں۔ پروہیلر کے ذریعے فوراً اندر کی طرف گہری سانس لیں۔ کیپسول کے چیمبر کے اندر گھومنے کی وجہ سے آپ ایک منفرد آواز سنیں گے۔ (اگر کوئی آواز سنائی دے تو یہ اس بات کی نشاندہی کرتی ہے کہ شاید کیپسول جکڑ گیا ہے۔ اگر ایسا ہے تو پروہیلر کو کھولیں اور کیپسول کو باہر نکالیں اور واپس ڈالیں تاکہ وہ آسانی سے گھوم سکے۔ مرحلہ تکرار اور 6 کو دہرائیں تاکہ آپ پوری خوراک لے سکیں۔)



8 Remove Prohaler from your mouth. Continue to hold your breath as long as you can and then exhale.

(Note: Open Prohaler to check for leftover powder in the capsule chamber. If any remains, then repeat steps 6-8.)

پروہیلر کو اپنے منہ سے باہر نکالیں۔ جب تک ممکن ہو اپنی سانس کو روکے رکھیں اور پھر سانس باہر نکالیں۔ (نوٹ: پروہیلر کو کھولیں اگر کوئی باقی پودر کیپسول چیمبر میں بچا رہ گیا ہے تو مرحلہ 6 سے دہرائیں۔)



9 Rinse your mouth with water after use. Remove and discard the empty capsule and close the mouthpiece. Do not leave a used capsule in the chamber.

استعمال کے بعد گلی کریں۔ خالی کیپسول کو باہر پھینک دیں۔ ماؤتھ پیس کو بند کر دیں اور حفاظتی ڈھکن کو لگا دیں۔ استعمال شدہ کیپسول کو چیمبر میں نہ چھوڑیں۔



10 You must clean Prohaler at least once every week. Rinse the mouthpiece and capsule chamber in running water, remove excess water and leave it to air dry for at least 6 hours.

پروہیلر کو ہر ہفتے کم از کم ایک مرتبہ صاف کریں۔ ماؤتھ پیس اور کیپسول چیمبر کو پانی سے دھوئیں، اضافی پانی کو صاف کریں اور ہوا میں خشک ہونے کے لیے کم از کم چھ گھنٹے کے لیے چھوڑ دیں۔

